

# ISTRUZIONI PRE-STAMPA

INFORMAZIONI PER LA CORRETTA  
CREAZIONE DI UN FILE DI STAMPA PER  
PAGINA PUBBLICITARIA DELLE RIVISTE

## Confidenze

### Mens Sana Edizioni

Le seguenti indicazioni hanno lo scopo di indicavi la giusta esecuzione per la produzione di pdf con le caratteristiche ottimali per la stampa.

SEGUENDO LE SPECIFICHE DELLA NORMA  
ISO 15930-6, VI RACCOMANDIAMO  
DI FORNIRCI DEI PDFX1A-2003.

Vi invitiamo a rispettare gli standard di qualità abituali, come la risoluzione immagini che dovrà essere 300 dpi, gli abbondaggi, le selezioni dei colori CMYK (non Pantone® o RGB per una stampa in quadricromia), font incorporate oppure in tracciato - vettoriali.

## FORMATO AL VIVO PAGINE RIVISTE PER CREAZIONE CON APPLICAZIONE GRAFICA

Il documento creato deve assolutamente rispettare le misure al vivo qui elencate + 5 mm di abbondanza per lato (vedere esempio ultima pagina)

### FORMATI STAMPA CONFIDENZE

200x255 mm + 5 mm per lato (pagina intera)

400x255 mm + 5 mm per lato (pagina doppia)

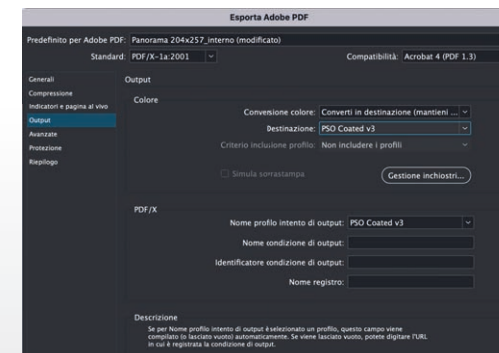
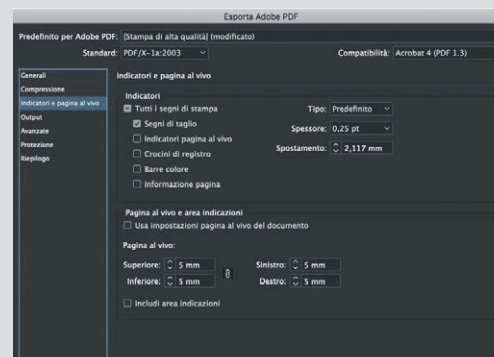
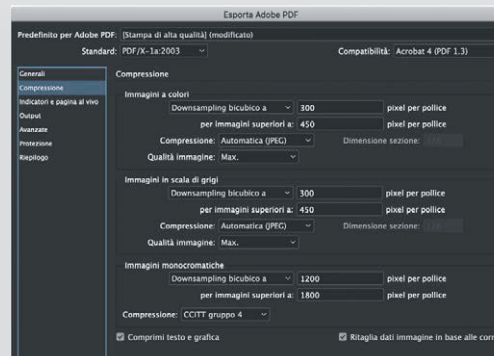
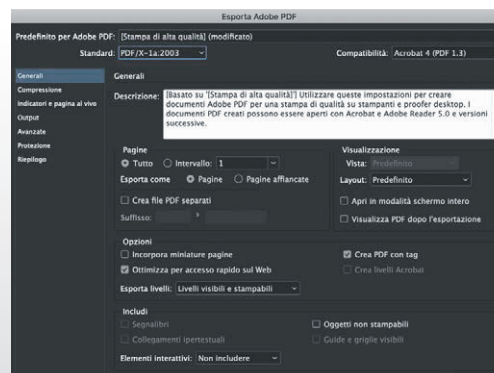
100x255 mm + 5 mm per lato (mezza verticale)

200x127,5 mm + 5 mm per lato (mezza orizzontale)

media6  
sci

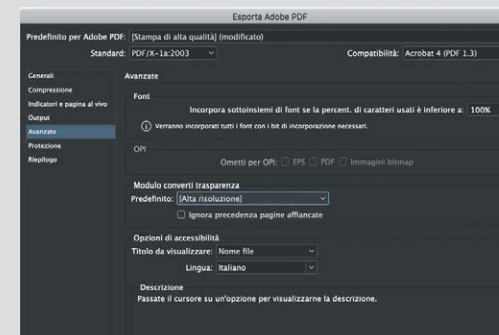
## ESPORTARE IN FORMATO PDF

Esportazione PDF o salvataggio PDF  
dall'applicazione grafica che utilizzate:  
dopo aver scelto l'esportazione o il salvataggio PDF  
della pagina grafica, seguire i settaggi sotto indicati.  
(Esempio sotto riportato utilizzando l'applicazione  
InDesign di Adobe)

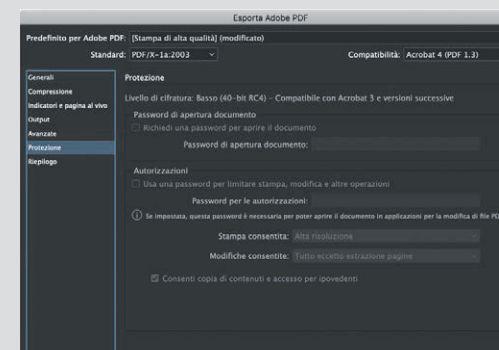


● Utilizzate il profilo PSO coated\_v3 FOGRA51 come destinazione, in questo modo gli oggetti RGB saranno convertiti, e non dimenticate mai di cliccare sul pulsante Gestione inchiostrati e selezionare l'opzione per convertire tutte le tinte piatte in quadricromia (Profilo consigliato per pagine Cover).

● Utilizzate il profilo PSOsc-b\_paper\_v3\_FOGRA54 come destinazione per i file destinati all'interno rivista.



● Il preset di conversione trasparenze «Alta risoluzione» permette ottimi risultati.



# ISTRUZIONI PRE-STAMPA

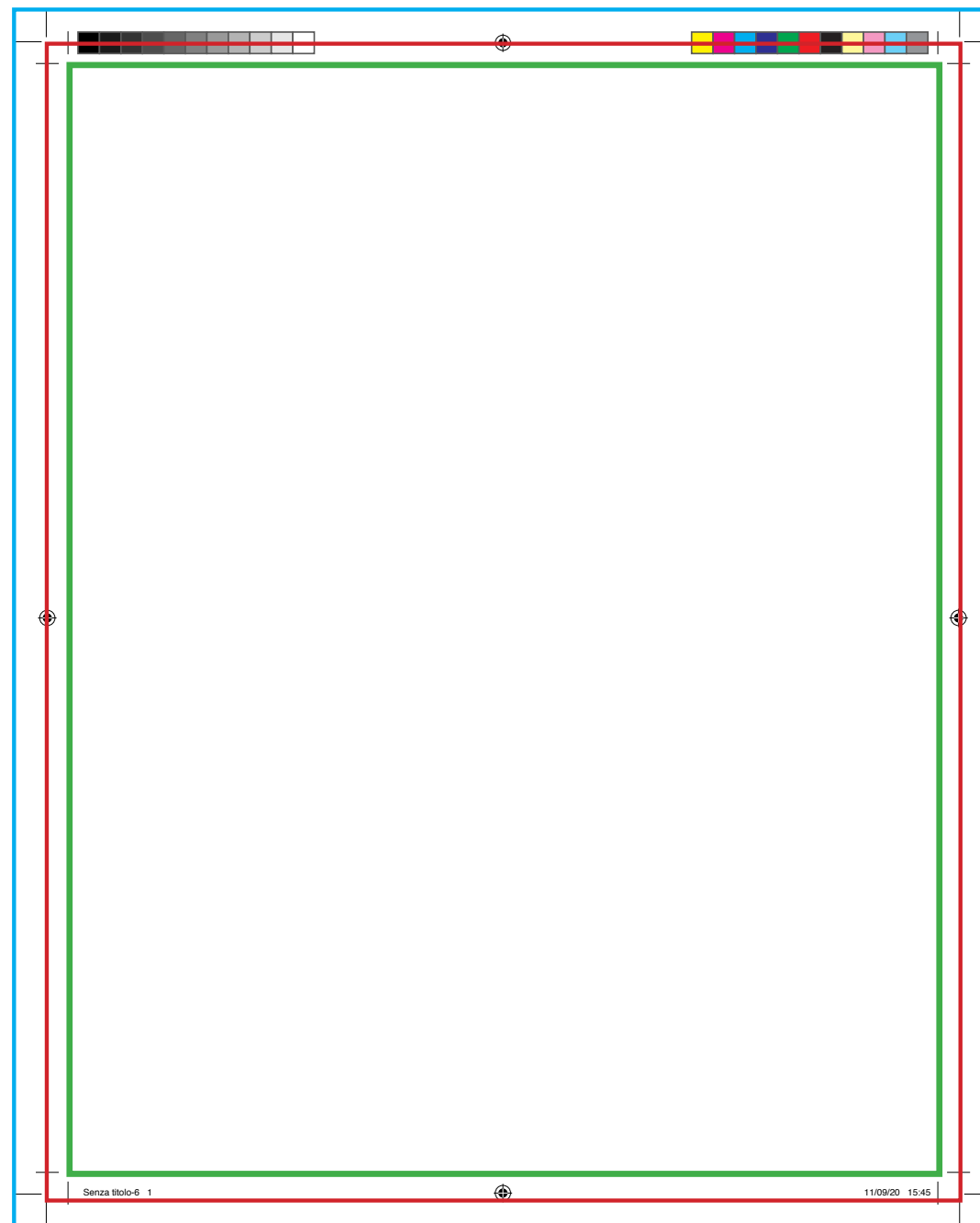
INFORMAZIONI PER LA CORRETTA  
CREAZIONE DI UN FILE DI STAMPA  
CON CROCINI E RIFILI PER LE RIVISTE




**Mens Sana Edizioni**

**MEDIA BOX:** definisce le dimensioni totali del supporto su cui si stamperà e contiene tutti gli altri box;

**BLEED BOX:** definisce i limiti in cui il contenuto della pagina viene tagliato in produzione, ma comprende ancora il cosiddetto "rifilo";

**TRIM BOX:** definisce le dimensioni definitive della pagina dopo il taglio finale; è tipicamente definito dai crocini di taglio; viene utilizzato dai software di montaggio (imposition).



- |   |   |                  |
|---|---|------------------|
|  | <b>Formato al vivo (es 200x255)</b>           | <b>TRIM BOX</b>  |
|  | <b>Formato + abbondanza 5mm (es 210x265)</b>  | <b>BLEED BOX</b> |
|  | <b>Formato + abbondanza 10mm (es 220x275)</b> | <b>MEDIA BOX</b> |